

SILK ROAD เส้นทางสายไหม

ตุนหวง – ซินเจียง

ตุนหวง – ถ้ำโมเกา – ฮามี่ – ภูหู่ฟาน – อูรัมชี – เจิงตู

วันที่ 11 - 20 กันยายน พ.ศ.2569 (10 วัน 9 คืน)

วิทยากร อาจารย์ปริวัฒน์ จันทร

ผู้เขียนหนังสือ **SILK ROAD** เส้นทางสายแพรไหมในจีน ...จากซีอาน สู่คาราโครัม
สายการบินไทย



วันเสาร์ที่ 12 กันยายน 2569 ตุนหวง – ถ้ำโมโกะ – ชมถ้ำห้องไฮไลท์ – ตลาดกลางคืนซาโจว (2)

เช้า

🕒 รับประทานอาหารเช้าในโรงแรม

เดินทางสู่ ถ้ำโมโกะ (MOGAO CAVES OF DUNHUANG) (ระยะทาง 28 กม. ใช้เวลาเดินทางประมาณ 40 นาที) สิ่งก่อสร้างมหัศจรรย์บนหน้าผาของเขามิงชา กลางทะเลทรายโกบี ห่างจากตัวเมืองตุนหวง ไปทางทิศตะวันออกเฉียงใต้ราว 2 กม. และยังเป็นหนึ่งใน “สี่ถ้ำใหญ่” ของจีน

นำท่านชมนิทรรศการแสดงรายละเอียดในการอนุรักษ์และฟื้นฟูถ้ำโดยรัฐบาลจีน ตั้งแต่ปี 1943 จนถึงปัจจุบัน นอกจากนี้ยังมีการจัดแสดงอุปกรณ์สำหรับงานศิลป์ ต่างๆในถ้ำ และห้องสำหรับฉายภาพยนตร์เกี่ยวกับถ้ำมัวโกะอีกด้วย



เที่ยง

🕒 รับประทานอาหารกลางวัน ณ ภัตตาคาร

บ่าย

นำท่านชมถ้ำห้องต่างๆ จำนวน 8 ห้อง **พิเศษ!** นำท่านชมถ้ำห้องที่เป็นไฮไลท์เพิ่ม จำนวน 2 ห้อง

ในปัจจุบันที่แห่งนี้ มีจำนวนถ้ำถึง 492 ถ้ำ รูปปั้นดินกว่า 2415 รูป มีภาพวาดฝาผนังที่ใหญ่ถึง 45,000 ตารางเมตร นักโบราณคดีตะวันตกจึงขนานนามภาพผนังแห่งนี้ว่า “ห้องสมุดบนผนัง” ภายในเป็นที่บรรจุพุทธประติมากรรม และภาพเขียนพุทธประวัติต่างๆ ในอดีตถ้ำแห่งนี้ใช้เป็นสถานที่ประกอบพิธีกรรมทางศาสนา โดยเกิดจากกระแสอิทธิพลของศาสนาพุทธที่แพร่เข้ามาผ่านทางเส้นทางสายไหม

ถ้ำที่ใหญ่ที่สุดคือ “ถ้ำมัวโกะ” (MOGAO) เป็นถ้ำที่มีขนาดใหญ่ที่สุดและอายุเก่าแก่มากที่สุด รู้จักกันในชื่อ “ถ้ำพระพุทธรูปพันองค์” ซึ่งได้กลายมาเป็นชื่อของสถานที่แห่งนี้ แกะสลักหน้าผาทางซีกตะวันออกของภูเขาหิมิงชา ความยาว 1600 เมตร ทุกตารางนิ้วของผนังถ้ำจึงเต็มไปด้วยภาพวาดและรูปสลักทางศาสนา



หมายเหตุ

1. การเข้าชมถ้ำ ไม่สามารถกำหนดหมายเลขของถ้ำได้ ขึ้นอยู่กับเจ้าหน้าที่ของถ้ำในการนำชม ในวันนั้นๆ
2. เวลาเปิดทำการของถ้ำโมโกะขึ้นอยู่กับสภาพอากาศ ในกรณีที่ฝนตกหนักและพายุทะเลทราย ถ้ำจะปิดให้บริการ

เย็น

นำท่านเดินทางกลับเมืองตุนหวง (ระยะทาง 33 กม. ใช้เวลาเดินทางประมาณ 45 นาที)

101 รับประทานอาหารค่ำ

อิสระเดินเล่นตลาดกลางคืนซาโจว (SHAZHOU NIGHT MARKET) สีสันยามค่ำคืนประดุจผู้พัฒนาธรรมชาติอาหารท้องถิ่นเส้นทางสายไหม มีของให้เลือกชมทั้งของกิน สตรีทฟู้ด ขนม ผลไม้ขึ้นชื่อทั้งแบบสดและแบบแห้งของมณฑลกานซู รวมถึงสินค้าของที่ระลึก ซึ่งมีทั้งหินเครื่องประดับต่างๆ เครื่องดนตรี หรือสิ่งของที่เป็นเอกลักษณ์โดดเด่นของประเทศจีน เช่น น้ำเต้าที่ระลึก หรือภาพวาดจีน ผ้าพันคอลายนางอัปสร ตุ๊กตาพวงกุญแจจู้ ฯลฯ



สมควรแก่เวลา นำท่านเข้าสู่ที่พัก

ที่พักร TIANRUN INTERNATIONAL HOTEL **** หรือเทียบเท่า

วันอาทิตย์ที่ 13 กันยายน 2569 ตุนหวง – พิพิธภัณฑ์ตุนหวง – เนินทรายหมิงซาซาน – สระน้ำวงพระจันทร์ (3)

เช้า

102 รับประทานอาหารเช้า ณ ห้องอาหารของโรงแรม

นำท่านชมพิพิธภัณฑ์ตุนหวง เป็นพิพิธภัณฑ์ที่จัดแสดงโบราณวัตถุทางประวัติศาสตร์ของตุนหวงในฐานะเมืองสำคัญบนเส้นทางสายไหม รวมถึงโบราณวัตถุล้ำค่าจากถ้ำไมเกา และที่ห้ามพลาดเด็ดขาด อีรูประดับภาพที่งดงาม โดยเฉพาะ "อีรูกิเลน" ที่หายากมากในประเทศจีน ถือเป็นสมบัติล้ำค่าของพิพิธภัณฑ์แห่งนี้



เที่ยง

103 รับประทานอาหารกลางวัน ณ ภัตตาคาร

บ่าย

นำท่านเดินทาง สู่นิวทรายหมิงซาซาน สระน้ำวงพระจันทร์ (MINGSHA MOUNTAIN AND CRESCENT MOON SPRING) (ระยะทาง 10 กม. ใช้เวลาเดินทางประมาณ 20 นาที) ที่ภาษาจีนเรียกว่า "เย่วหยาศเวียน YUE YA QUAN" เป็นบึงกลางทะเลทรายที่นำมหัสจรรย์ อยู่ที่เมืองตุนหวง มณฑลกานซู ภาคตะวันตกของจีน ความมหัศจรรย์ของบึงและเนินทรายแห่งนี้คือรอบของบึงซึ่งมีเนินทรายล้อมรอบนั้น เป็นพื้นที่ราบระหว่างหุบเขาและเมื่อลมพัดผ่านเนินทรายจะมี

ปรากฏการณ์เสียง จึงได้ชื่อว่า “หมิงซา” แปลว่า “ทรายร้อง” จากนั้นให้ท่าน **ชี่อุลู่ชมความงดงามของห้องทะเลทราย (ทางบริษัทได้จัดเตรียมผ้ากันทรายสำหรับสวมเท้าไว้สำหรับทุกท่าน)**



ค่ำ

🕒 รับประทานอาหารค่ำ ณ ภัตตาคาร

สมควรแก่เวลา นำท่านเข้าสู่ที่พัก

ที่พัก TIANRUN INTERNATIONAL HOTEL **** หรือเทียบเท่า

วันจันทร์ที่ 14 กันยายน 2569

คุนหวง – ด่านหยางกวน – นั่งรถไฟความเร็วสูง – เมืองฮามี่

(4)

เช้า

🕒 รับประทานอาหารเช้า ณ ห้องอาหารของโรงแรม

เยือน **ด่านหยางกวน (YANGGUAN PASS)** (ระยะทาง 65 กม. ใช้เวลาเดินทางประมาณ 1.15 ชั่วโมง)

ตั้งอยู่ทางตะวันตกเฉียงใต้ของคุนหวง ด่านโบราณสมัยราชวงศ์ฮั่น ได้รับฉายา "ด่านศุลกากร" แห่งแรกของจีน เป็นเส้นทางสำคัญทางตอนใต้ของเส้นทางสายไหม ในอดีตกองคาราวานต้องผ่านที่นี่ก่อนออกไปค้าขายที่เอเชียกลางและยุโรป ชมเศษซากกำแพงเมืองดินอัดที่หลงเหลืออยู่จากยุคโบราณและทัศนียภาพอันกว้างใหญ่ของทะเลทรายโกบี



สมควรแก่เวลา ออกเดินทางสู่ **สถานีรถไฟ LIUYUAN**

SOUTH RAILWAY STATION (ระยะทาง 196 กม. ใช้เวลาเดินทางประมาณ 3 ชั่วโมง) ระหว่างทางแวะ

รับประทานอาหารมื้อเที่ยง

เที่ยง

🕒 รับประทานอาหารกลางวัน ณ ภัตตาคาร

บ่าย

หลังอาหารเที่ยงออกเดินทางต่อไปยัง **สถานี LIUYUAN SOUTH RAILWAY STATION**

16.32 น.

ออกเดินทางสู่ **เมืองฮามี่ (HAMI) โดยรถไฟความเร็วสูง (SECOND CLASS) D575 16.32-18.01**

(ใช้เวลาเดินทางประมาณ 1.29 ชม.)

18.01 น. เดินทางถึง**เมืองฮามี่ (HAMI)** ตั้งอยู่ทางตะวันออกของเขตปกครองตนเองซินเจียงอุยกูร์ ประเทศจีน เป็นเมืองยุทธศาสตร์สำคัญบนเส้นทางสายไหมโบราณ ขึ้นชื่อเรื่องแดงฮามี่ที่มีรสหวานอร่อย ภูมิประเทศเป็นทะเลทรายและโอเอซิส มีแหล่งท่องเที่ยวทางวัฒนธรรมและธรรมชาติ

หมายเหตุ เขตปกครองตนเองซินเจียงอุยกูร์ตั้งอยู่ทางตะวันตกสุดของจีน แผนที่จริงอยู่ในเขตเวลา UTC+6 แต่รัฐบาลจีนให้ใช้เวลาปักกิ่ง (UTC+8) ทั่วประเทศ ทำให้เวลาเร็วกว่าดวงอาทิตย์จริงประมาณ 2 ชั่วโมง ชาวพื้นเมืองมักใช้เวลาท้องถิ่น (XINJIANG TIME) ในการดำเนินกิจกรรมในชีวิตประจำวัน ซึ่งจะช้ากว่าเวลามาตรฐานปักกิ่งประมาณ 2 ชั่วโมง ส่งผลให้สถานที่ท่องเที่ยวเปิดทำการประมาณ 10.00 – 20.00 น. และปิดพักเที่ยงในช่วงเวลา 14.00 – 16.00 น. ตามเวลาปักกิ่ง

ค่ำ **🍷 🍷 รับประทานอาหารค่ำ ณ ภัตตาคาร**
สมควรแก่เวลา นำท่านเข้าสู่ที่พัก
ที่พัก HAMPTON BY HILTON HAMI****หรือเทียบเท่า (พัก 2 คืน)



วันอังคารที่ 15 กันยายน 2569 เมืองฮามี่ – พิพิธภัณฑ์ฮามี่ – สุสานกษัตริย์ฮามี่หุย – พระราชวังฮามี่หุย
ถนนอาเลตุนโบราณ (5)

เช้า **🍷 🍷 รับประทานอาหารเช้า ณ ห้องอาหารของโรงแรม**
09.30 น. เดินทางสู่ **พิพิธภัณฑ์ฮามี่ (HAMI MUSEUM)** พิพิธภัณฑ์ประวัติศาสตร์และพิพิธภัณฑ์พื้นบ้าน ปัจจุบันมีโบราณวัตถุมากกว่า 12,000 ชิ้น ตั้งแต่ยุคหินเก่าจนถึงราชวงศ์หมิงและชิง รวมถึงเครื่องปั้นดินเผา เครื่องสำริด เครื่องปั้นดินเผา ไม้ เหล็ก ผ้าขนสัตว์ เสื้อผ้า และมีสมัยราชวงศ์ชิง นอกจากนี้ยังมีการจัดแสดงศิลปะมุขัม

ซินเจียง ศิลปะมุสลิมฮามี และวัฒนธรรมพื้นบ้านของชาวอุยกูร์ฮามี สิ่งของที่นำเสนอในพิพิธภัณฑ์แห่งนี้ ได้แก่ กระจกสีมุกที่มีด้ามจับรูปแกะ กระจกสีมุกที่ลวดลายดวงอาทิตย์ โถดินเผาเคลือบสีมีหูจับสองข้าง โคมไฟหินรูปสิง และมัมมี่ที่ขุดพบจากสุสานอูเปา



เพียง
บาย

🕒 รับประทานอาหารกลางวัน ณ ภัตตาคาร

นำท่านชม **สุสานกษัตริย์ฮามีฮุย (MAUSOLEUMS OF THE HAMI UYGHUR KINGS)** เป็นสถานที่ฝังพระศพของกษัตริย์และสมาชิกราชวงศ์ในสมัยราชวงศ์ชิง ประกอบด้วยสิ่งก่อสร้างที่ยังคงอยู่ ได้แก่ ศาลเจ้าแบบอิสลามของกษัตริย์ฮุยองค์ที่7 กุโบร์หรือมัสยิดอิคาห์ รวมถึงสุสานของกษัตริย์ฮุยองค์ที่8 ซึ่งผสมผสานสถาปัตยกรรมอิสลาม กลุ่มอาคารเหล่านี้ล้วนเป็นอาคารโบราณที่ได้รับการอนุรักษ์ไว้อย่างดี



จากนั้นชม **พระราชวังฮามีฮุย (HAMI HUI ROYAL PALACE)** กลุ่มอาคารทางสถาปัตยกรรมผสมผสาน

รูปแบบของพระราชวังภาคกลางเข้ากับองค์ประกอบศิลปะอิสลาม รูปแบบหลักอิงจากพระราชวังต้องห้ามในปักกิ่ง จนได้รับขนานนามว่า **"พระราชวังต้องห้ามเล็กแห่งดินแดนตะวันตก"** มีลักษณะเด่นคือหลังคากระเบื้องเคลือบ ชายคาและคานยี่น และการตกแต่งด้วยมังกรทอง เป็นกลุ่มอาคารพระราชวังที่ใหญ่ที่สุดในซินเจียงในสมัยราชวงศ์ชิง



เย็น

อิสระเดินเล่นชมสถาปัตยกรรมหมู่บ้านวัฒนธรรมอุยกูร์ดั้งเดิม ถนนอาเลตุนโบราณ (A LE TUN ANCIENT STREET) เป็นถนนที่เต็มไปด้วยเสน่ห์ของชนกลุ่มน้อยและมรดกทางวัฒนธรรม ได้รับการขึ้นทะเบียนเป็นหนึ่งในหมู่บ้านประวัติศาสตร์และวัฒนธรรมแห่งชาติ การเดินไปตามถนนโบราณอาเลตุน จะทำให้สัมผัสได้ถึงบรรยากาศของชนกลุ่มน้อยที่อุดมสมบูรณ์ อาคารสองข้างทางมีหลากหลายรูปแบบบางแห่งเป็นอาคารจำลองโบราณ บางแห่งเป็นบ้านเรือนแบบดั้งเดิมของชนกลุ่มน้อยและบางแห่งเป็นร้านค้า อาคารเหล่านี้ได้รับการอนุรักษ์ไว้เป็นอย่างดีทำให้รู้สึกราวกับได้ย้อนเวลากลับไปยังเมืองฮามี่ในสมัยราชวงศ์ชิง



ค่ำ

🕒 รับประทานอาหารค่ำ ณ ภัตตาคาร

ที่ภัตตาคาร HAMPTON BY HILTON HAMI****หรือเทียบเท่า

วันพุธที่ 16 กันยายน 2569

เมืองฮามี่ – เมืองกุหลูฟาน – ระบบชลประทานน้ำคันเอ้อจิ้ง – มัสยิดเอ้อหมิ่น (6)

เช้า

🕒 รับประทานอาหารเช้า ณ ห้องอาหารของโรงแรม

เดินทางสู่ เมืองกุหลูฟาน (ระยะทาง 405 กม. ใช้เวลาเดินทางประมาณ 5-6 ชั่วโมง) เป็นเมืองสำคัญของเส้นทางสายไหม ได้ชื่อว่าเป็นเมือง “โอเอซิสแห่งเส้นทางสายไหม” เมืองกุหลูฟานมีสภาพภูมิประเทศที่แตกต่างจากที่อื่นในประเทศจีนคือ เป็นเมืองร้อนที่สุดในจีน และเป็นเมืองที่ลมแรงที่สุดในจีนจึงสามารถผลิตไฟฟ้าพลังลมได้ นอกจากนี้เมืองกุหลูฟานยังเป็นเมืองแห่งอารยธรรมโบราณและการค้าโบราณสำคัญของเส้นทางสายไหมระหว่างทางผ่านชมโรงงานผลิตไฟฟ้าโดยกังหันลม

เที่ยง

🕒 รับประทานอาหารกลางวัน ณ ภัตตาคาร

บ่าย

หลังจากอาหารเที่ยงออกเดินทางต่อไปยัง เมืองกุหลูฟาน

นำท่านชม ระบบชลประทานน้ำคั่นเอ้อจิ่ง (KAREZ WELLS) ระบบชลประทานใต้ดินโบราณ โดยใช้ภูมิปัญญาของชาวอุยกูร์โดยขุดคูโมงค์ส่งน้ำใต้ดินที่ไหลมาจากหิมะที่ละลายจากภูเขาหิมะเทียนชาน เพื่อมาหล่อเลี้ยงชีวิตผู้คนและการเกษตร ปศุสัตว์ มีระยะทางกว่า 5,000 กม. จนได้รับการจัดอันดับให้เป็นงานก่อสร้างโดยฝีมือมนุษย์ที่ยิ่งใหญ่



นำท่านชม มัสยิดเอ้อหมิน มีชื่อในภาษาเว่ยหวู่เอ้อร์ว่า เอ้อหมินมินเเรต (EMIN MINERET) หรือหมายถึง หออะซานแห่งการรำลึกถึงเอ้อหมินโฮจา (EMIN HOJA) หออะซานรูปทรงเจดีย์ก่ออิฐที่ภายนอกจัดเรียงอิฐอย่างมีศิลปะงดงาม โดยส่วนฐานจะเรียงอิฐแบบเรียบ ๆ ส่วนตอนกลางและตอนบนจะสลับเข้าแลคคล้ายฝักข้าวโพดนั้น แสดงศิลปะการจัดเรียงอิฐแบบอินโด-อิหร่าน (คือศิลปะจากโลกมุสลิมเปอร์เซียที่แพร่ขยายมาสู่ซีกโลกตะวันออก) เป็นลวดลายทรงเรขาคณิต ลายภูเขา ลายกระแสดคลื่น และลายดอกไม้ นับรวมแล้วมากกว่า 10 ลายด้วยกัน



ค่ำ

📍 รับประทานอาหารค่ำ ณ ภัตตาคาร

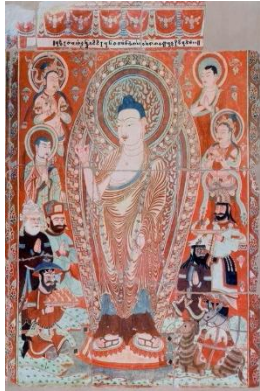
ที่พัก HAMPTON BY HILTON, TURPAN ****หรือเทียบเท่า(พัก 2 คืน)



วันพฤหัสบดีที่ 17 กันยายน 2569 เมืองอุหลู่ฟาน – ถ้าพระพันองค์เบเซคติก – ภูเขาเปลวไฟ – เมืองโบราณเกาซาง เมืองโบราณเจียวเหอ (7)

เช้า

📍 รับประทานอาหารเช้า ณ ห้องอาหารของโรงแรม



นำท่านชม ถ้ำพระพันองค์เบเซคคลิก (BEZEKLIK THOUSAND BUDDHA

CAVES) (ระยะทาง 40 กม. ใช้เวลาเดินทาง
ประมาณ 55 นาที) กลุ่มถ้ำพุทธศิลป์โบราณ
อายุกว่า 1,000 ปี ตั้งอยู่บนหน้าผาริมแม่น้ำมูท
เกอ (MUTOU VALLEY) ท่ามกลางเทือกเขา
ไฟแดง (FLAMING MOUNTAINS) ถ้ำเบเซ
คลิกเป็นหลักฐานทางประวัติศาสตร์สำคัญที่



แสดงให้เห็นถึงการเผยแพร่พุทธศาสนาและการแลกเปลี่ยนวัฒนธรรมบนเส้นทางสาย

ไหมที่ยังคงความงดงามมาจนถึงปัจจุบัน

จากนั้นชม ภูเขาเปลวไฟ (THE FLAMING MOUNTAINS,
HUOYAN MOUNTAIN) ภูเขาที่มีลักษณะเหมือนเปลวไฟ เด่น
สง่าจนมองเห็นได้ชัดเจนในระยะไกล เป็นสถานที่ที่ถูกกล่าวถึง
ในนิยายไซอิ๋ว ตอนที่ซุนหงอคงไปเยี่ยมพ่ดกยสิทธิ์จากองค์หญิง
พัดเหล็กมาดับไฟในภูเขาเปลวไฟ เพื่อให้พระถังซำจั๋งได้เดินทาง
ไปเชิญพระไตรปิฎกที่อินเดีย



📍 ๕ รับประทานอาหารกลางวัน ณ ภัตตาคาร

นำท่านชม เมืองโบราณเกาซาง (ANCIENT CITY OF GAOCHANG) (ระยะทาง 15 กม. ใช้เวลาเดินทาง
ประมาณ 25 นาที) หนึ่งในเมืองโบราณที่มีขนาดใหญ่ที่สุดและได้รับการอนุรักษ์ให้อยู่ในสภาพเดิมได้สมบูรณ์

ที่สุดของจีนยุคโบราณ เป็นซากปรักหักพังของเมือง
โบราณที่มีขนาดใหญ่ที่สุดของจีนเจียง ซึ่งได้รับการขึ้น
ทะเบียนเป็นมรดกโลกทางวัฒนธรรมเป็นอาณาจักร
โบราณที่สันนิษฐานว่าสร้างขึ้นตั้งแต่ในศตวรรษที่ 1 ก่อน
ปีคริสตศักราชย้อนกลับไปในช่วงที่ราชวงศ์ฮั่นได้ขยาย
อำนาจเข้ามายังในดินแดนนี้ เกาซางเริ่มแรกเป็นที่รู้จักกัน
ในฐานะของป้อมปราการและค่ายทหารก่อนที่จะต่อมาในยุค



ราชวงศ์ถังอันรุ่งโรจน์ จะเป็นที่รู้จักกันในฐานะของหนึ่งใน
เมืองงดงามโอ่อ่า ประตูกำคัญบนเส้นทางสายไหมโบราณ ในอดีตกาลที่นี้เป็นสถานที่ที่พระถังซำจั๋ง เคย
มาแสดงธรรมโปรดกษัตริย์ซีวีเหวินไท่ เจ้าผู้ปกครององค์สุดท้ายของอาณาจักรเกาซาง ผู้ทรงเป็นพุทธมามกะที่
นำยกย่อง ทรงเลื่อมใสศรัทธาในตัวพระถังซำจั๋งอย่างแรงกล้า โดยพระองค์ได้ทรงสร้างโรงธรรมให้กับพระถังซำ
จั๋งอยู่เทศนาที่นี้เป็นเวลาหนึ่งเดือน ก่อนที่ท่านจะออกธรรมจาริกสู่ดินแดนชมพูทวีป เพื่อไปเชิญพระไตรปิฎก

เพียง
บาย

พระถังซำจั๋ง หรือพระเสวียนจั๋ง เป็นชาวเมืองลั่วหยางของมณฑลเหอหนาน เป็นบุคคลที่มีตัวตนอยู่จริง ตามหลักฐานข้อมูลทางประวัติศาสตร์จีน มีอายุอยู่ในช่วงประมาณ พ.ศ. 1145-1207 สมัยพระเจ้าถังไท่จงฮ่องเต้ครั้งที่ 2 ของราชวงศ์ถัง โดยท่านได้จาริกเดินทางด้วยเท้าจากจีนสู่อินเดีย ซึ่งกินเวลาการเดินทางยาวนานถึง 17 ปีจึงกลับมายังแผ่นดินถึง และได้ทำการแปลพระสูตรจากภาษาสันสกฤตเป็นภาษาจีน พระถังซำจั๋ง ได้รับการยกย่องว่าเป็น 1 ใน 'สี่นักแปลคัมภีร์พุทธศาสนาที่ยิ่งใหญ่ที่สุดของจีน' ร่วมกับพระกุมารชีพ พระปรมารณะและพระอโฆษวีระ

เย็น

นำท่านเที่ยวชม **เมืองโบราณเจียวเหอ (JIAOHE ANCIENT CITY)** (ระยะทาง 52 กม. ใช้เวลาเดินทางประมาณ 1.30 ชม.) ที่นี่เคยเป็นเมืองหลวงของพวกจูชือ (JUSHI) มีลักษณะเป็นป้อมปราการธรรมชาติที่ตั้งอยู่บนหน้าผาสูงชันบนที่ราบสูงระหว่างแอ่งเขา 2 แห่ง และเป็นจุดแวะพักสำคัญบนเส้นทางสายไหม ด้วยลักษณะของเมืองที่สร้างในภูมิประเทศดังกล่าวทำให้เมืองมีลักษณะเหมือนเกาะซึ่งกลายเป็นป้อมปราการธรรมชาติ จึงเป็นเหตุผลที่ว่าทำไมเมืองนี้จึงไม่มีกำแพง ในสมัยราชวงศ์ถัง คาดว่ามีประชาชนอาศัยอยู่ประมาณ 7,000 คน จนถึงในศตวรรษที่ 13 เมืองจึงถูกทำลายโดย เจงกีสข่าน จักรพรรดิผู้ยิ่งใหญ่ชาวมองโกล สมควรแก่เวลานำท่านเดินทางกลับเข้าสู่**ตัวเมืองถูหลู่ฟาน** (ระยะทาง 13 กม. ใช้เวลาเดินทางประมาณ 25 นาที)



ค่ำ

🍷 🍷 รับประทานอาหารค่ำ ณ ภัตตาคาร
ที่พัก HAMPTON BY HILTON, TURPAN ****หรือเทียบเท่า

วันศุกร์ที่ 18 กันยายน 2569

เมืองถูหลู่ฟาน – เมืองอูรัมชี – เขาเทียนชาน – ล่องเรือทะเลสาบเทียนฉือ
ตลาดต้าปาจา

(8)

เช้า

🍷 🍷 รับประทานอาหารเช้า ณ ห้องอาหารของโรงแรม

ออกเดินทางสู่ **เมืองอูรัมชี (URUMQI)** ตั้งอยู่ทางตะวันตกเฉียงเหนือของประเทศจีนโดยมีเนื้อที่ประมาณ 1/6 ของพื้นที่ทั้งประเทศ นับเป็นพื้นที่เขตปกครองที่ใหญ่ที่สุดของจีน เป็นถิ่นที่ได้รับสมญานามว่า "ดินแดนแห่งทุ่งหญ้าอันสวยงาม" หรือ ในภาษามองโกล เรียกว่า "อูรัมฉี" นอกเหนือจากธรรมชาติที่สวยงามแล้วนั้น อูรัมชียังเป็นเมืองต้นกำเนิดแห่งบทเพลงอันคลาสสิกและโรแมนติก ตั้งอยู่บนท้องทุ่งที่ราบทางตอนเหนือของแนวเทือกเขาเทียนชาน เป็นเมืองหลวงของเขตซินเจียงโดยเป็นเมืองใหญ่ระดับเมืองหลวงมณฑลที่อยู่ห่างไกลจากชายฝั่งทะเลมากที่สุดในโลก

นำท่านเดินทางสู่ **เทือกเขาเทียนชาน (TIAN SHAN)** (ระยะทาง 291 กม. ใช้เวลาเดินทางประมาณ 4 ชม.)

เที่ยง
บ่าย

📍 ไร่ รับประทานอาหารกลางวัน ณ ภูตาดาคาร

หลังมือเที่ยง นำท่านชมความงามธรรมชาติป่าสนภูเขาหิมะสูงชันตัดกับสีฟ้าใสของมวลหมู่เมฆ นำท่าน **ล่องเรือทะเลสาบเทียนฉือ (TIANCHI)** ตั้งอยู่บนเทือกเขาเทียนชาน ห่างจากตัวเมืองอูรูมชีไปทางทิศตะวันออก ตัวทะเลสาบตั้งอยู่ใจกลางเทือกเขา เกิดจากการละลายตัวของหิมะบนภูเขาเทียนชาน ทะเลสาบแห่งนี้มีชื่อเสียงว่า “สวยงามดุจสรวงสวรรค์” โดยมีความเชื่อว่ามีสระเล็กๆ อยู่ 1 สระ ซึ่งเป็นสระที่เจ้าแม่เทียนมู่เหนียงล้างเท้าก่อนกลับขึ้นไปบนสวรรค์ ส่วนสระสวรรค์ คือ ที่อาบน้ำ และบางครั้งก็ใช้เป็นกระจกส่องหน้า ให้ท่านได้ชมทัศนียภาพอันงดงามรอบทะเลสาบ พร้อมเก็บภาพประทับใจไว้เป็นที่ระลึก



เย็น
ค่ำ

สมควรแก่เวลานำท่านเดินเข้าสู่ **ตัวเมืองอูรูมชี** (ระยะทาง 104 กม. ใช้เวลาเดินทางประมาณ 2 ชม.)

📍 ไร่ รับประทานอาหารค่ำ ณ ภูตาดาคาร

อิสระเดินเล่นที่ **ตลาดต้าปาจา (DABAZHA)** (ในภาษาจีน ต้าแปลว่าใหญ่ ส่วนปาจา มาจากคำว่า BAZAAR หรือ PLAZA ที่แปลว่าตลาดในภาษาเปอร์เซีย) มีสินค้าพื้นเมืองมากมาย อาทิ มีดเหล็กจีนเจียง แล่หางจามรี ผลไม้ อาหารท้องถิ่น ฯลฯ นอกจากนี้ท่านยังจะได้สัมผัสกับวิถีชีวิตของชาวเมืองที่พัก **HAMPTON BY HILTON URUMQI*****หรือเทียบเท่า**



วันเสาร์ที่ 19 กันยายน 2569 เมืองอูรูมชี – พิพิธภัณฑสถานจีนเจียง – ทำอากาศยานนานาชาติอูรูมชี ตี๋วู่ปู้
ทำอากาศยานนานาชาติเจิงตูเทียนฝู่ – เมืองเจิงตู (9)

เช้า

📍 ไร่ รับประทานอาหารเช้า ณ ห้องอาหารของโรงแรม

10.00 น.

ชม พิพิธภัณฑ์ซินเจียง (XINJIANG MUSEUM) ที่นี้จัดแสดงหลักฐานทางโบราณคดีที่ขุดค้นได้ทั่วมณฑล

ซินเจียง และเป็นหนึ่งในสามสุดยอดของพิพิธภัณฑ์ประจำเขตปกครองตนเองซินเจียงเหว่ยหวู่เออร์ในนครอุลู่มู่ฉี ชมห้องไฮไลต์ 3 ห้อง

1. ห้องมัมมี่ ชมมัมมี่หญิง "สาวงามแห่งโหลหวหลาน" ที่สภาพสมบูรณ์มาก สวมชุดโบราณ มีขนตาและโครงหน้าชัดเจน อายุเก่าแก่เกือบ 4,000 ปี

2. ห้องภาพวาด "ภาพผู้หญิงและหนี่ววา" ภาพวาดแสดงเรื่องราวของ ผู้ชี่ (ชาย) และ หนี่ววา (หญิง) ผู้ซึ่งเป็นเทพเจ้าผู้สร้างมนุษย์ตามตำนานจีน

3. ห้องผ้าไหมโบราณ ชมแถบข้อมือผ้าไหมทอ ยกดอก มีตัวอักษรจีนว่า "อู่ซิง ชู ตง ฟาง ลี จง กว้อ" มีความหมายว่า "ดวงดาวห้าดวงปรากฏขึ้นทางทิศตะวันออกเป็นมงคลแก่อาณาจักรกลาง (ประเทศจีน)" หรือ "ห้าดาวเรียงรองทางทิศบูรพา นำความรุ่งเรืองมาสู่จีน" เป็นหนึ่งในโบราณวัตถุสิ่งทอผ้าไหมล้ำค่าที่สุดอันดับหนึ่งของประเทศจีน หนึ่งใน 45 โบราณวัตถุของประเทศจีนที่ห้ามนำออกนอกประเทศ



12.00 น.

นำท่านออกเดินทางไปยัง ท่าอากาศยานนานาชาติอุรุมชี ตี๋วูปู้

(ระยะทาง 15 กม. ใช้เวลาเดินทางประมาณ 30 นาที)

12.30 น.

นำท่านเช็คอินสายการบินไชน่าเซาท์เทิร์นแอร์ไลน์ส CHINA SOUTHERN AIRLINES

☉ รับประทานอาหารกลางวัน ณ ภัตตาคารภายในสนามบิน

15.25 น.

ออกเดินทางสู่ ท่าอากาศยานนานาชาติเจิงตูเทียนฝู เมืองเจิงตู โดยสายการบินไชน่าเซาท์เทิร์นแอร์ไลน์สเที่ยวบินที่ CZ6943 (ใช้เวลาเดินทาง 3 ชั่วโมง 30 นาที)

18.55 น.

เดินทางถึง ท่าอากาศยานนานาชาติเจิงตูเทียนฝู เมืองเจิงตู หลังรับกระเป๋าสัมภาระแล้ว เปลี่ยนการเดินทางเป็นรถโค้ชปรับอากาศ นำท่านเข้าสู่ตัวเมืองเจิงตู (ระยะทาง 70 กม. ใช้เวลาเดินทางประมาณ 1.15 ชั่วโมง)

ค่ำ

☉ รับประทานอาหารค่ำ ณ ภัตตาคาร

ที่พัก CROWNE PLAZA CHENGDU TIANFU NEW AREA IHG HOTEL ***** หรือเทียบเท่า



วันอาทิตย์ที่ 20 กันยายน 2569 เมืองเฉิงตู – วัดเหวินชู่ – ทำอากาศยานนานาชาติเฉิงตูเทียนฝู
ทำอากาศยานสุวรรณภูมิ กรุงเทพฯ

(10)

เช้า

☉ รับประทานอาหารเช้า ณ ภัตตาคาร

นำท่านสักการะ พระโพธิสัตว์มัญชุศรี วัดเหวินชู่ (WENSHU MONASTERY) หรือ อารามเหวินชู่หยวน (ระยะทาง 15 กม. ใช้เวลาเดินทางประมาณ 30 นาที) วัดพุทธมหายานเก่าแก่ 1 ใน 4 ของเฉิงตู มีประวัติศาสตร์ยาวนานกว่า 1,400 ปี สร้างขึ้นในสมัยราชวงศ์สุย (ปี ค.ศ. 605 - 617) เดิมชื่อวัดซินเซียง ภายหลังได้รับการบูรณะใหม่ในสมัยราชวงศ์ซิง และกลายเป็นศูนย์กลางของสมาคมชาวพุทธในมณฑลเสฉวน จนถึงปัจจุ บัน ภายในวัดเป็นที่ประดิษฐานของพระพุทธรูปโบราณและศิลปะจีนที่หาดูยาก รวมถึงภาพวาดพู่กันจีนและงานเขียนคัดลายมือจากศิลปินที่มีชื่อเสียงในอดีต คำว่า "เหวินชู่" หมายถึง พระโพธิสัตว์มัญชุศรี ซึ่งเป็นพระโพธิสัตว์แห่งปัญญา คนในพื้นที่และนักท่องเที่ยวนิยมมาขอพรเรื่อง การศึกษา การงาน และความสำเร็จ



10.30 น. ออกเดินทางสู่ ทำอากาศยานนานาชาติเฉิงตูเทียนฝู (ระยะทาง 85 กม. ใช้เวลาเดินทางประมาณ 1.30 ชั่วโมง)

12.00 น. ☉ รับประทานอาหารเช้า ณ ภัตตาคาร

13.00 น. นำท่านเช็คอินสายการบินไทย

15.55 น. เดินทางสู่ทำอากาศยานสุวรรณภูมิ ประเทศไทย โดยสายการบินไทย เที่ยวบินTG619 (มีบริการอาหารบนเครื่องบิน)

18.00 น. ถึง ทำอากาศยานสุวรรณภูมิ โดยสวัสดิภาพ

Happiness is here and now

อัตราค่าบริการ	ผู้ใหญ่ขั้นต่ำ จำนวน 15 ท่าน	ผู้ใหญ่ขั้นต่ำ จำนวน 20 ท่าน
ไม่รวมค่าตัวเครื่องบินระหว่างประเทศ		
ผู้ใหญ่ พักห้องละ 2 ท่านๆละ	110,000 บาท	98,000 บาท
พักเดี่ยว เพิ่มท่านละ	15,000 บาท	
*ค่าตัวเครื่องบิน ไป-กลับ กรุงเทพ-เชียงใหม่-กรุงเทพ สายการบินไทยTG เริ่มต้นท่านละประมาณ	17,000 บาท	

อัตราค่าบริการรวม

- ▶▶ ค่าวิทยากรนำบรรยายตลอดการเดินทาง “อาจารย์ปวิวัฒน์ จันทร์”
- ▶▶ ค่าตัวเครื่องบินภายในประเทศจีน (น้ำหนักกระเป๋า 20 กิโลกรัม จำนวน 1 ใบ/ท่าน)
เส้นทาง เชียงดู – ตุนหวง สายการบินเสฉวนแอร์ไลน์ เที่ยวบิน 3U6357
เส้นทาง อุรุมีซี – เชียงดู สายการบินไชน่าเซาท์เทิร์นแอร์ไลน์ เที่ยวบิน CZ6943
- ▶▶ ค่ารถไฟความเร็วสูง (ชั้น 2) จากตุนหวง ไป ฮามี จำนวน 1 เที่ยวและรถชนกระเป่า
- ▶▶ ค่าที่พัก 9 คืน ในโรงแรมระดับ 4 - 5 ดาว พักห้องละ 2 ท่าน
 - กรณีพักแบบ TRIPLE ROOM 3 ท่าน 1 ห้อง ท่านที่ 3 อาจเป็น เสริมเตียง หรือ SOFA BED หรือ เสริมฟูกที่นอน ทั้งนี้ขึ้นอยู่กับรูปแบบการจัดห้องพักของโรงแรมนั้นๆ
 - ถ้าไม่มีห้อง TRP (3 ท่าน) อาจจำเป็นต้องแยกพัก 2 ห้อง (มีค่าใช้จ่ายพักเดี่ยวเพิ่ม)
- ▶▶ ค่าเข้าชมสถานที่ต่างๆ ตามที่ระบุในรายการ
- ▶▶ ค่าพาหนะระหว่างนำเที่ยวตามที่ระบุในรายการ
- ▶▶ ค่าอาหารตามที่ระบุในรายการ
- ▶▶ ค่าไกด์ท้องถิ่นและหัวหน้าทัวร์จากไทยอำนวยความสะดวกตลอดการเดินทาง
- ▶▶ ประกันอุบัติเหตุในวงเงินท่านละ 1,000,000 บาท ตามเงื่อนไขกรมธรรม์ (สำหรับท่านที่อายุไม่เกิน 75 ปี) กรณีท่านที่อายุ 75 – 80 ปี ความคุ้มครอง 50% และกรณีอายุเกิน 80 ปี ขอเช็คเงื่อนไขความคุ้มครอง และค่าใช้จ่ายเพิ่มเติม

อัตราค่าบริการไม่รวม

- ▶▶ ค่าตัวเครื่องบิน เส้นทางระหว่างประเทศ สายการบินไทย
เส้นทาง กรุงเทพ – เชียงดู – กรุงเทพ
- ▶▶ ค่าธรรมเนียมทำหนังสือเดินทาง
- ▶▶ ค่าน้ำหนักกระเป๋าที่เกินกว่าที่สายการบินกำหนด
- ▶▶ ค่าทิปหัวหน้าทัวร์

▶▶ ค่าใช้จ่ายส่วนตัว เช่น อาหารและเครื่องดื่มที่สั่งพิเศษ / ค่าชักรีด / ค่าโทรศัพท์ / มินิบาร์ในห้องพัก ฯลฯ

หมายเหตุ

1. บริษัทฯ ขอสงวนสิทธิ์ในการยกเลิกการเดินทางหรือเปลี่ยนแปลงอัตราค่าบริการในกรณีที่มีจำนวนผู้ร่วมเดินทางน้อยกว่าที่กำหนดข้างต้น (ผู้ใหญ่)
2. บริษัทฯ ขอสงวนสิทธิ์ในการเปลี่ยนแปลงรายการนำเที่ยว สายการบิน โรมแรม ตามความเหมาะสม กรณีที่เกิดเหตุจำเป็นสุดวิสัย อันเนื่องมาจากการล่าช้าของสายการบิน เหตุการณ์ประท้วงหยุดงาน เหตุฉุกเฉิน อุบัติเหตุ ภัยธรรมชาติ โดยทั้งนี้ จะรักษามูลประโยชน์ของท่านไว้ให้มากที่สุด
3. บริษัทฯ ขอสงวนสิทธิ์ ไม่รับผิดชอบค่าเสียหายในเหตุการณ์ที่เกิดจากสายการบิน ภัยธรรมชาติ การประท้วง และอื่นๆ ที่อยู่นอกเหนือการควบคุมของทางบริษัทฯ หรือค่าใช้จ่ายเพิ่มเติมที่เกิดขึ้นทางตรง
4. เนื่องจากการนำเที่ยวนี้ เป็นการชำระแบบเหมาจ่ายให้แก่ตัวแทนในต่างประเทศ บริษัทฯ ขอสงวนสิทธิ์ที่จะไม่คืนเงินที่ท่านชำระมาแล้ว กรณีที่ท่านปฏิเสธ หรือสละสิทธิ์ ในบริการที่ทางทัวร์จัดไว้ให้ เว้นแต่ได้ตกลงล่วงหน้าก่อนการเดินทางและได้รับการยินยอมอย่างถูกต้องจากทางบริษัทฯ เสียก่อน
5. บริษัทฯ ขอสงวนสิทธิ์ที่จะไม่รับผิดชอบค่าใช้จ่าย กรณีที่ท่านถูกปฏิเสธการเข้าออกประเทศ
6. บริษัทฯ ขอสงวนสิทธิ์ ในการพิจารณาผู้ร่วมเดินทางเป็นกรณีพิเศษดังนี้
 - 6.1 ท่านที่สงสัยว่าอาจจะลักลอบเข้าเมือง
 - 6.2 ท่านที่กำลังตั้งครรภ์ อันเนื่องมาจากความปลอดภัยความตัวท่าน (โปรดแจ้งเจ้าหน้าที่ก่อนสมัครทัวร์)
 - 6.3 เด็กทารกที่อายุต่ำกว่า 2 ขวบ เพราะอาจส่งเสียงรบกวนผู้ร่วมเดินทางท่านอื่นๆ (โปรดแจ้งเจ้าหน้าที่ก่อนสมัครทัวร์)
 - 6.4 ท่านที่ต้องใช้รถเข็นในการท่องเที่ยวเดินทาง (โปรดแจ้งเจ้าหน้าที่ก่อนสมัครทัวร์)
7. ท่านที่จะออกบัตรโดยสารเครื่องบินภายในประเทศ เพื่อต่อไป หรือกลับ จากทัวร์ขอให้ตรวจสอบ และยืนยันการเดินทางของกรุ๊ปทัวร์นั้นกับเจ้าหน้าที่ของบริษัทฯ ก่อนทุกครั้ง
8. อัตราค่าบริการทัวร์อาจปรับเปลี่ยนขึ้นได้ จากการปรับราคาน้ำมันของสายการบิน
9. รูปภาพในโปรแกรมหักรวีใช้สำหรับโฆษณาเท่านั้น

บริษัท สุชนิยมทัวร์ จำกัด ขอสงวนสิทธิ์ในการเปลี่ยนแปลงราคาและรายการท่องเที่ยว ตามความเหมาะสม ทั้งนี้ขึ้นอยู่กับ การเปลี่ยนแปลงของสายการบิน สภาพการเมือง ภัยธรรมชาติ และเหตุสุดวิสัย โดยยึดถือผลประโยชน์ของผู้เดินทางเป็นสำคัญ หากมีเหตุจำเป็นทางบริษัทฯ จะไม่รับผิดชอบต่อค่าใช้จ่ายต่าง ๆ ในกรณีเกิดเหตุสุดวิสัย เช่น การถูกห้ามออกนอกประเทศหรือห้ามเข้าประเทศ เนื่องจากการพิจารณาของเจ้าหน้าที่ตรวจคนเข้าเมือง

ใบอนุญาตประกอบธุรกิจนำเที่ยวเลขที่ 11/07369